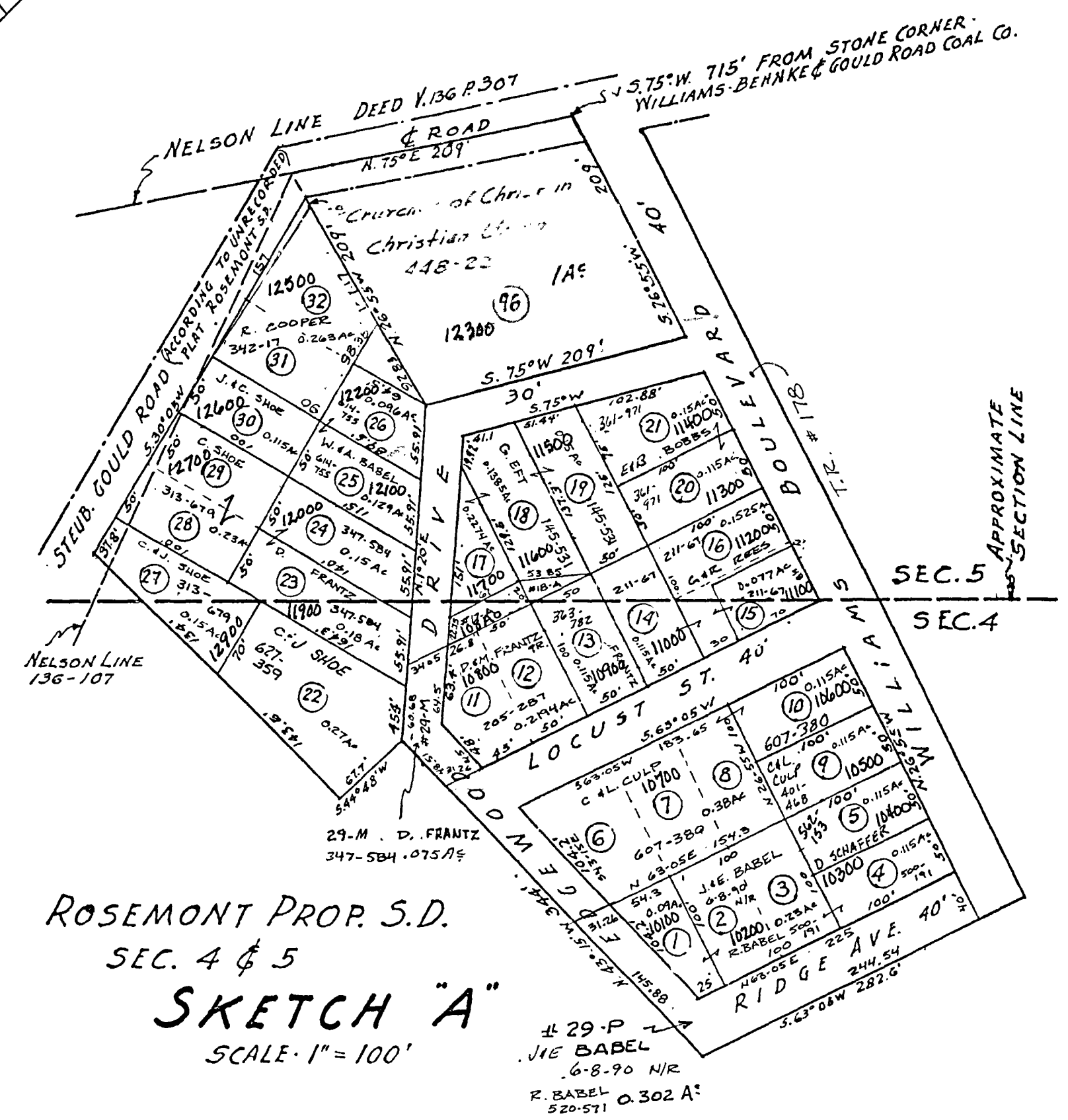
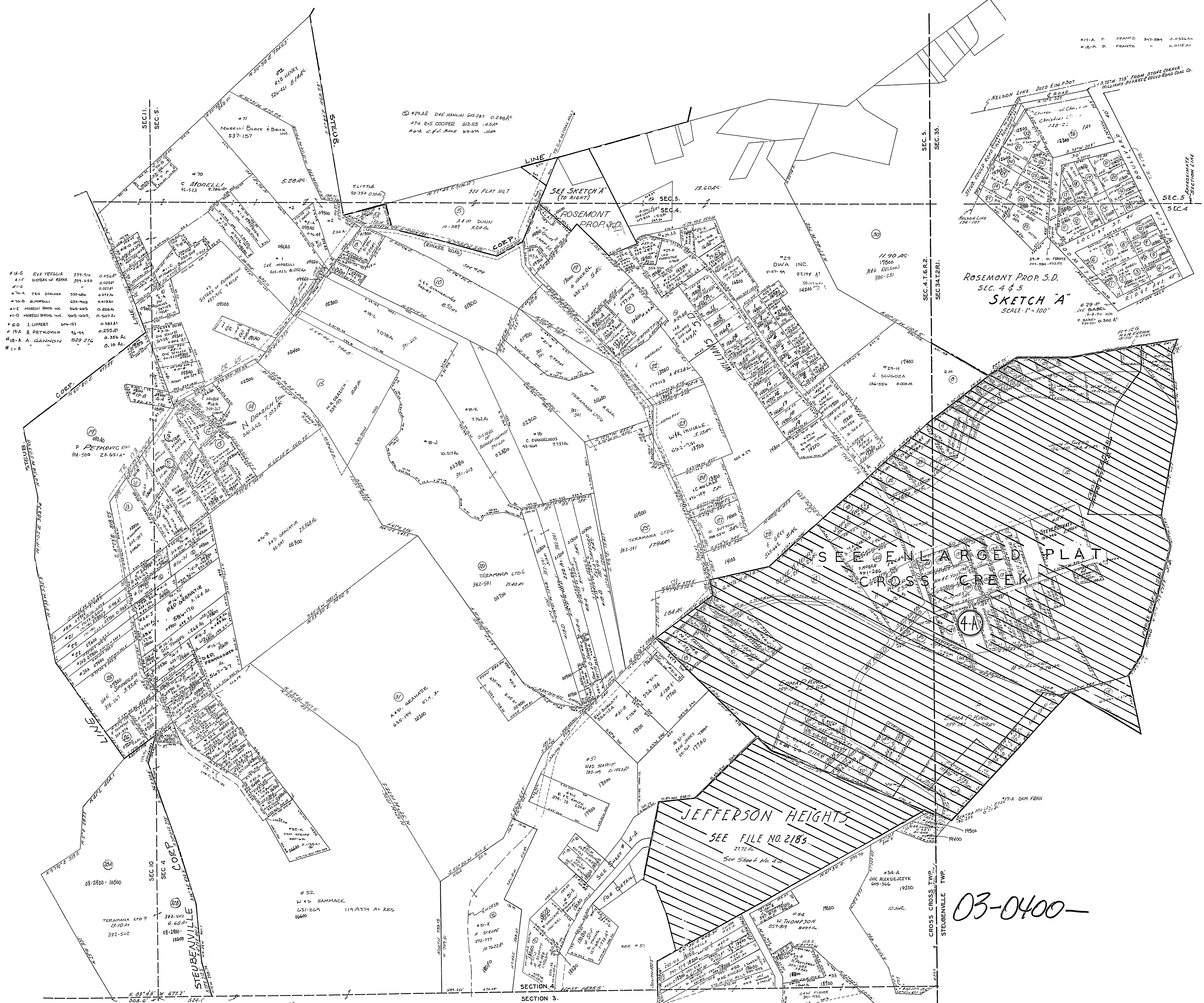


#17-A D. FEANTZ 347-504 0.0324A  
 #18-A D. FEANTZ " 0.0115A



SEE ENLARGED PLAT  
 CROSS CREEK

03-0400-

#24-K J. WILLIAMS	576-269	444A
#29-D C. T. GASTNER	560-25	0.70 AC
#29-K-1 D.A. HANLIN	663A	9843
#29-A D.S. AVES	240-23	0.459 AC
#29-A C.D. DETMERS	274-193	0.51 AC
#32-A D. BOND ETH.	0.311A	0.364
#1-B Mopine Broadstening Corporation	0.229A	483-07
#19-B T. Palkovic	0.159A	415-366
#4-A	0.339A	415-366
#9-A G. E. Brod.	242-786	0.244 AC
#9-C B. B. B.	506-656	0.224 AC
#1-D J. E. Williams	444-232	
#32-M	417-768	571-197
#29-R S. LAMB	640-340	0.224 AC
#29-T A.P. GANNON	640-343	0.224 AC
#16-D R. SMITH	361-619	0.673A
#16-N A.	363-877	0.756A
#29-L D.B. WINKEL	0.11 AC	282-593

WILLIAMS SUB-DIV

1	R. WILLIAMS	309-706
2	V. LALENTI	502-576
3	S. LAMB	608-218
4	S. LAMB	608-218
5	S. LAMB	608-218
6	B. F. F. F.	385-177
7	P. R. R.	565-1471
8	C. T. M.	579-244
9	J. F. F.	490-537
10	J. H.	526-858
11	L. B. W.	82-160
12	L. B. W.	82-160
13	L. B. W.	82-160
14		
15	P. K. E.	324-116
16		
17	L. R.	389-750
18	D. W.	342-515
19		

SEC. 4.

#31 E. M.	593-425	0.17 AC
#32-A	2-400	0.19 AC
#29-S V. L.	551-687	
#29-P P. C.	342-458	0.116 AC
#29-B G. L.	526-519	0.291 AC
#18-04 M. S.	66-613	0.02 AC
#18-05 D. O.	460-623	0.02 AC
#181 S. L.	608-218	0.22 AC
#20 H. M.	489-344	0.78 AC
#23 J. H.	566-755	0.98 AC
#24 B. V.	566-755	0.98 AC
#24 A. J. H.	607-751	1.00 AC
#32-G J. P.	78-1	0.45 AC
#22-A U. K.	80-387	0.51 AC
#21-N C. S.	74-356	0.44 AC
#29-X C. M.	215-811	0.153 AC
#29-Y B. D.	732-171	0.202 AC
#29-P H. A. B.	190-940	0.345 AC
#29-Z P. A.	216-110	0.242 AC

CROSS CREEK TWP.  
 SEC. 4. T. 6. R. 2  
 SCALE 1" = 200'

